

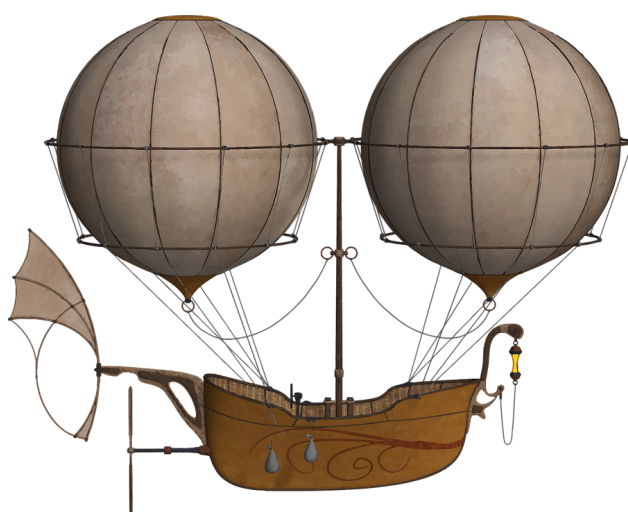


EXPOSICIÓN

LOS MEDIOS DE COMUNICACIÓN

De la prehistoria al S XXI





Club de los Cuentistas

Dirección y organización
Laura Toro

Producción:
Raquel Iglesias

Tel.600702331
clubdeloscuentistas@gmail.com

Historia de los medios de comunicación

LA EXPOSICIÓN



La exposición hace un recorrido por la historia de los sistemas y medios de comunicación, desde la prehistoria, hasta los últimos avances tecnológicos. Está diseñada para acercar al público infantil y juvenil los grandes descubrimientos de la historia que hicieron evolucionar las comunicaciones y comprender la importancia que estos descubrimientos tuvieron a la vez en el desarrollo de la sociedad.

Concebida como una exposición itinerante, que se adapta a diferentes espacios, cuenta con numerosos objetos tecnológicos originales de los siglos XIX, XX y XXI, además de algunas reproducciones de interés de cierta antigüedad,. Además, está enriquecida con actividades para que los alumnos profundicen en los contenidos.



SELECCIÓN DE PIEZAS

¡PARA EXPLORAR EL PASADO !

La exposición cuenta con:

- Más de 70 piezas muchas originales de los Siglos XIX, XX Y XXI
- Talleres y Juegos de pistas
- Carteles de gran formato con los hitos más importantes



PREHISTORIA

- **PINTURAS RUPESTRES**

El hombre deja mensajes en las paredes

- **PRIMERAS FORMAS DE ESCRITURA**

SUMER Y EGIPTO

- Primeros alfabetos
- Primeros soportes transportables: Barro y Papiro

TABLILLA SUMERIA

IV MILENIO A.C



El sumerio fue la primera lengua escrita conocida.
Su escritura, que fue llamada cuneiforme por la forma de cuña de sus trazos.
Escribían en tablillas de barro que se podían trasladar y almacenar. Podríamos decir que son los primeros libros de la historia

Nº 1

Tapiz egipcio

IV MILENIO A.C
REPRODUCCIÓN DE 180CMX230CM



Tapiz Egipcio que muestra a la reina Nefertari haciendo una ofrenda a Isis

Nº 2

Jeroglíficos

IV MILENIO A.C



Los jeroglíficos fueron un sistema de escritura inventado por los antiguos egipcios. Fue utilizado desde la época pre-dinástica hasta el siglo IV

Los símbolos eran figurativos y se inspiran en su entorno: objetos de la vida cotidiana, animales, plantas, partes del cuerpo

Nº 3

Papiro

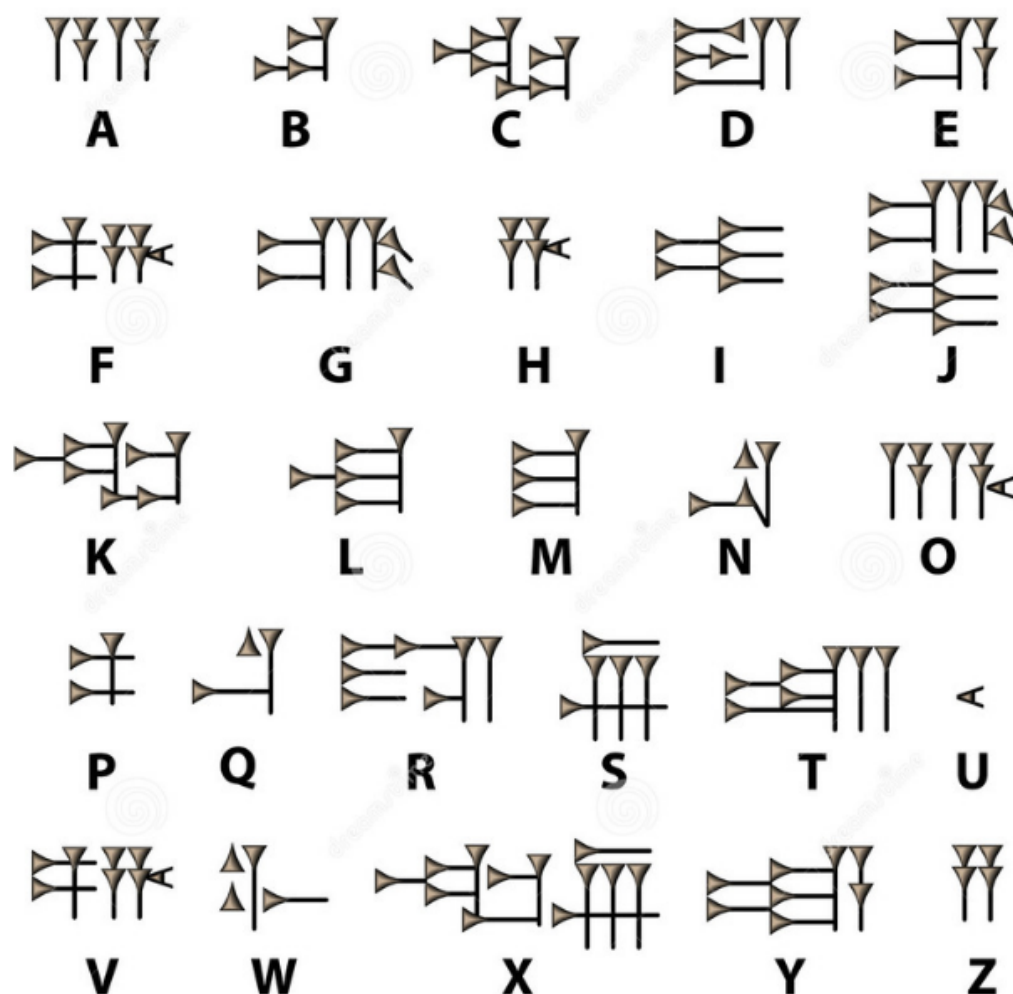
IV MILENIO A.C



La palabra papiro está tomada del antiguo término egipcio, que significa 'flor del rey', pues su elaboración era monopolio real. También es el origen de la palabra papel. Fue utilizado también por otros pueblos hasta que fue sustituido por el pergamino.

El papiro se elaboraba con la planta que lleva el mismo nombre

Nº 4

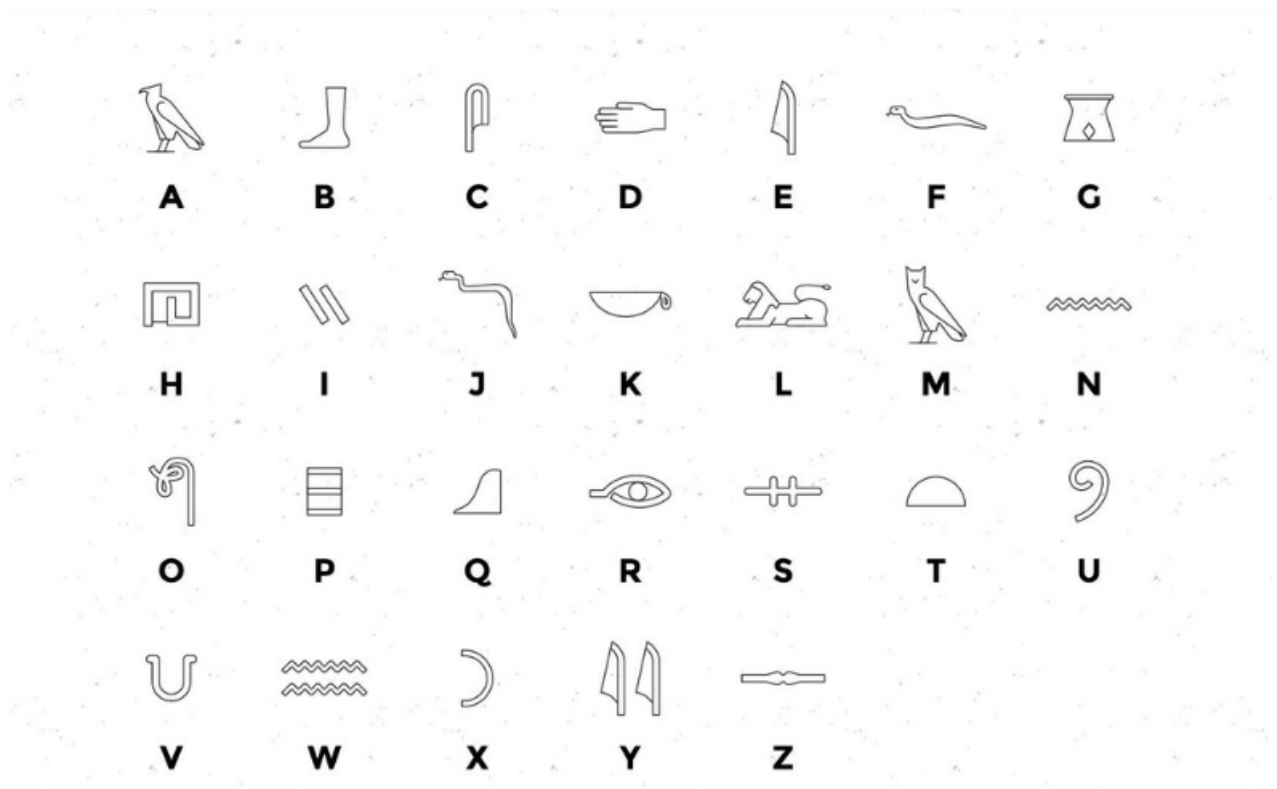


ALFABETO SUMERIO

IV MILENIO A.C

El sumerio (𐎶𐎵 eme-ĝir "lengua nativa") fue la lengua del antiguo Sumer, que se habló en el sur de Mesopotamia desde por lo menos el IV milenio a. C.

El sumerio fue la primera lengua escrita conocida. Su escritura, que fue llamada cuneiforme por la forma de cuña de sus trazos





















ALFABETO JEROGLÍFICO

IV MILENIO A.C

El sumerio (𒂗 eme-ĝir "lengua nativa") fue la lengua del antiguo Sumer, que se habló en el sur de Mesopotamia desde por lo menos el IV milenio a. C.

El sumerio fue la primera lengua escrita conocida. Su escritura, que fue llamada cuneiforme por la forma de cuña de sus trazos

					
<i>Aleph</i>	<i>Bet</i>	<i>Gimel</i>	<i>Dalet</i>	<i>He</i>	<i>Waw</i>
A	B	CG	D	E	F U V Y W
					
<i>Zayin</i>	<i>Heth</i>	<i>Teth</i>	<i>Yodh</i>	<i>Kaph</i>	<i>Lamedh</i>
Z	H	-	I J	K	L
					
<i>Mem</i>	<i>Nun</i>	<i>Samekh</i>	<i>Ayin</i>	<i>Pe</i>	<i>Tsade</i>
M	N	X	O	P	-
					
<i>Qoph</i>	<i>Resh</i>	<i>Shin</i>	<i>Taw</i>		
Q	R	S	T		

ALFABETO FENICIO

II MILENIO A.C

El fenicio se convirtió en uno de los sistemas de escritura más utilizados al ser difundido por los mercaderes fenicios a lo largo del mundo mediterráneo, donde fue asimilado por muchas otras culturas que lo adaptaron a sus respectivos idiomas. El alfabeto arameo, una forma modificada del fenicio, es el precursor de los alfabetos árabe y hebreo modernos.

CULTURAS GRECOLATINAS

GRECIA Y ROMA

- Nace la filosofía
- Primeros historiadores
- Expansión del Latín
- Primer sistema de correo

EDAD MEDIA

- Se copian libros en los Escriptorium
- Se traducen libros del latín al castellano

Escribanía china

I MILENIO A.C



El sistema de escritura china consta de miles de caracteres (pictogramas), llamados en chino hànzì (汉字/漢字; que se han utilizado durante al menos tres mil años como forma escrita de la lengua china.

Objeto:

Escribanía china compuesta por caja de madera lacada, pinceles, tinteros, sujeta papel , etc

Nº 5

HISTORIA

HERODOTO DE ALICARNASO 430 A. C.,



Se trata de la primera obra historiográfica griega que nos ha llegado íntegra y está dividida en nueve libros.

Narra los enfrentamientos que tuvieron lugar entre griegos y bárbaros (asiáticos, especialmente persas) y, en concreto, las Guerras Médicas.

Está escrita en dialecto jonio

Objeto:

Edición completa Historia de Herodoto

Nº 6

α	β	γ	δ	ε	ζ
Alpha	Beta	Gamma	Delta	Epsilon	Zeta
η	θ	ι	κ	λ	μ
Eta	Theta	Iota	Kappa	Lambda	Mu
ν	ξ	ο	π	ρ	σ
Nu	Xi	Omicron	Pi	Rho	Sigma
τ	υ	φ	χ	ψ	ω
Tau	Upsilon	Phi	Chi	Psi	Omega

ALFABETO GRIEGO

GRECIA SIX A.C

El alfabeto griego es un alfabeto de veinticuatro letras .

Desarrollado alrededor del siglo IX a. C.

Se cree que el alfabeto griego deriva de una variante del fenicio, introducido en Grecia por mercaderes de esa nacionalidad. El fenicio, como los alfabetos semíticos posteriores, no empleaba signos para registrar las vocales; para salvar esta dificultad, que lo hacía incompleto para la transcripción de la lengua griega, los griegos adaptaron algunos signos utilizados en fenicio para indicar aspiración para representar las vocales.

A B C D E F G H
I K L M N O P Q
R S T V X Y Z

ALFABETO LATINO

ROMA

El abecedario latino en la época clásica estaba conformado por 23 letras. La tipografía de la imagen es de tipo lapidaria, como la que aparece en la Columna de Trajano. El alfabeto latino se expandió desde Italia, con la lengua latina, a las tierras alrededor del mar Mediterráneo con la expansión del imperio romano. La parte este del imperio romano, incluyendo Grecia, Asia Menor, Levante y Egipto, continuó usando la lengua griega como lingua franca, pero el latín era ampliamente hablado en la parte oeste del imperio y, del latín, se desarrollaron las lenguas romances occidentales incluyendo el español, francés, catalán, gallego, portugués e italiano, que continuaron usando y adaptando el alfabeto latino.



CORREO ROMANO

62 AC

El primer sistema postal bien documentado fue el romano. Este se organizó por cuenta de César Augusto (62 a. C.-14). El servicio era llamado *cursus publicus* y estaba provisto de carruajes ligeros llamados *redae*, tirados por veloces caballos; además existía otro servicio más lento, equipado con carretas de dos ruedas (*birolæ*) tiradas por bueyes. Este servicio en un principio estaba reservado a la correspondencia del gobierno, pero posteriormente, se añadió otro servicio más para los ciudadanos. Las estaciones en las cuales el correo era distribuido originalmente se llamaban *posata* o *pausata*, que significa (lugar de descanso), ya que sobre estas estaciones los mensajeros solían descansar durante sus viajes.

خ ح ج ث ت ب ا
ص ش س ز ر ذ د
ق ف غ ع ظ ط ض
ى و ه ن م ل ك

ALFABETO ÁRABE

SII A.C

El alfabeto árabe, también conocido como «alifato» en español (de alif, su primera letra), es la escritura usada en diversas lenguas del mundo, como el árabe, el persa y el urdu. Es el segundo alfabeto más extendido a nivel mundial, solo por detrás del alfabeto latino.

La escritura árabe actual data del siglo IV y recibe el nombre de nasji para diferenciarla de la primitiva escritura más redondeada llamada cúfica, de Kufa.

OTROS SISTEMAS DE COMUNICACIÓN

AÑAFIL

ORIGEN ÁRABE



Es un instrumento aerófono utilizado para enviar mensajes sobre todo con fines bélicos.

Su fuerte sonido servía para enviar mensajes a larga distancia.

Se utiliza desde muy antiguo y en muchas partes del mundo

Objeto:

Añafil de latón labrado, probablemente de origen árabe



Nº 7

GAITAS

VIII AC



Las primeras noticias que se tienen de ella se remontan al siglo VIII a.C. en la India

Además de utilizarse como instrumento musical, se usaba como medio de comunicación para transmitir mensajes de colina en colina. Aparte de varios dibujos y relieves antiguos, grabados en el palacio faraónico de Amarna en Egipto, la referencia escrita más antigua de un instrumento considerado como gaita se produce posiblemente hacia el 400 a. C. cuando Aristófanes, un poeta ateniense, menciona a los gaiteros de Tebas, ciudad enemiga de Atenas en aquella época, y señala que tocaban gaitas (askaulos) hechas con piel de perro y punteros de hueso.¹³



PALOMA MENSAJERA

DESDE LA ANTIGÜEDAD

La utilización de las palomas como medio de comunicación a distancia se conoce desde la Antigüedad.

Los griegos transmitían a las ciudades los nombres de los ganadores de los Juegos Olímpicos por medio de palomas y las legiones romanas contaban con palomares móviles que acogían millares de ejemplares. Por ejemplo, se sabe que fueron usadas durante el Sitio de Módena de Marco Antonio en el 43 a. C.⁸ También los árabes perfeccionaron su uso y las utilizaron, por ejemplo, en sus luchas contra los cruzados en Tierra Santa para conocer sus movimientos



Pluma y tintero

UTILIZADA HASTA EL SIGLO XVIII.,



Desde muy antiguo, hasta prácticamente el Siglo XIX se escribía con pluma de ave. Las primeras plumas eran de ánade o faisán, utilizándose preferiblemente las del ala izquierda del animal. La mayoría de los escribas realizaban su propia pluma tallando la caña. Posteriormente se utilizaron plumines de caña natural también tallados a los que se sujetaba la pluma, como es el caso de la escribanía de la exposición

Objeto:

Escribanía de pluma natural y caña con tintero de cristal y cuero

Nº 8

Secante

SXV.,



El Papel secante , es un tipo de papel muy absorbente que se utiliza para absorber un exceso tinta de la superficie del papel de escritura.

La primera mención del papel secante en el idioma inglés fue en el siglo XV

Objeto:

Secante del SXIX con papel original

Nº 9

La Imprenta y la Biblia

.S XV



La imprenta la inventa Johanes Gutemberg en 1440. Al principio nadie creía en su invento, así que decidió apostar a que él podía imprimir varias copias en la mitad de tiempo que el mejor de los copistas terminaba una

Objeto:

Biblia

Nº 10

El Grafito

SXVI.



En 1564, un depósito enorme de grafito fue descubierto en Seathwaite Fell, cerca de Borrowdale, Cumbria, en Inglaterra.³ Los lugareños descubrieron que era muy útil para marcar ovejas

Este depósito particular de grafito era extremadamente puro y sólido, y podría ser fácilmente aserrado en barritas.

Objeto

Grafito en roca

Nº 11

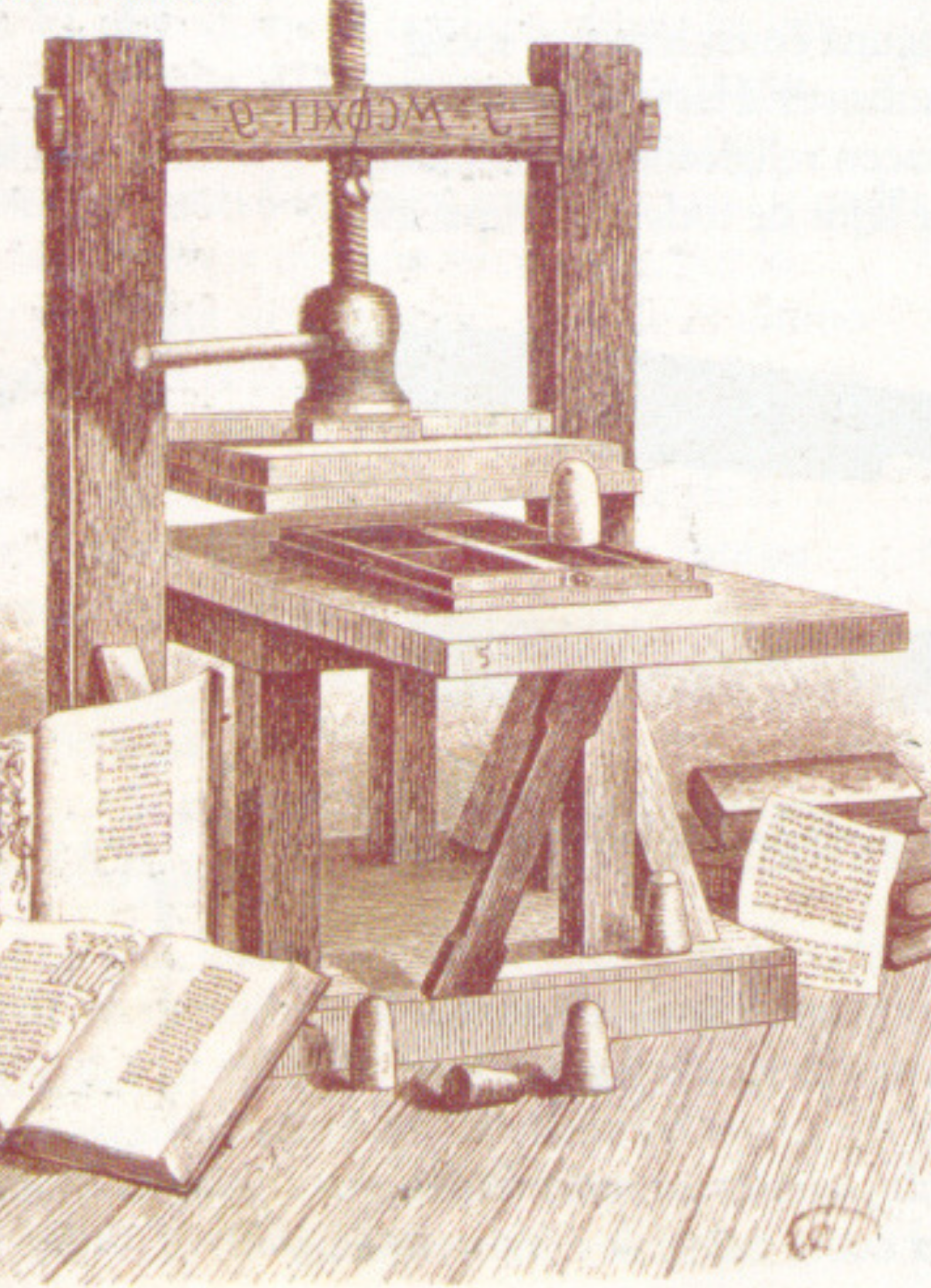
LA IMPRENTA

Johannes Gutenberg
inventa la Imprenta de
tipos móviles.

El primer libro impreso
fue la Biblia

EL SIGLO DE ORO

- En el Siglo de Oro español florecieron el arte y las letras españolas,
- Miguel de Cervantes escribe el Quijote



EL QUIJOTE

SXVII.,



Don Quijote de la Mancha es una novela escrita por el español Miguel de Cervantes Saavedra. Publicada su primera parte con el título de El ingenioso hidalgo don Quijote de la Mancha a comienzos de 1605, es la obra más destacada de la literatura española y de las principales de la literatura universal, además de ser la más leída después de la Biblia.

Objeto:

El ingenioso hidalgo Don Quijote de la Mancha con ilustraciones de Doré

Nº 12

4 PRIMERAS PÁGINAS DEL QUIJOTE

SXVII.,



Objeto:

Reproducción de las 4 primeras páginas de la primera edición de "El ingenioso Hidalgo Don Quijote de la Mancha", realizadas por la imprenta del SXVI de la Sociedad Cervantina

Nº 13

El Electromagnetismo

SXVII.,



William Gilbert realizó un estudio cuidadoso de electricidad y magnetismo. Diferenció el efecto producido por trozos de magnetita, de la electricidad estática producida al frotar ámbar. Además, acuñó el término neolatino electricus (que, a su vez, proviene de ἤλεκτρον [elektron], la palabra griega para ámbar) para referirse a la propiedad de atraer pequeños objetos después de haberlos frotado.

Objeto: Ambar y Magnetita

Nº 14

William Gilbert, descubrió que la Magnetita tenía la propiedad de atraer a otros cuerpos metálicos. (Iman)



Y que el ambar si lo frotabas atraía otros cuerpos, como la lana (Electricidad estática)

Nº 15

Lápiz con contenedor de plata

SXVIII.,

Fueron los italianos los primeros en idear una sujeción de madera. Alrededor de 1760, la pareja Simonio y Lyndiana Bernacotti fueron los primeros en crear lo que probablemente fue el diseño para el moderno lápiz de carpintero con cuerpo de madera; su versión era chata, ovalada, un tipo de lápiz muy compacto

Objeto:

Lápiz del Siglo XIX con contenedor de plata



Nº 16

Plumas, plumillas y tinteros

SXVIII. XIX Y XX



La plumilla y el tintero se siguió utilizando hasta el Siglo XX, que fue remplazada por el Bolígrafo

Objeto:

Plumier, plumas, plumillas y tinteros

Nº 17

EL SIGLO DE LOS INVENTOS

1825- Código Braille

1826- La Fotografía

1836- El Telégrafo

1854- El Teléfono

1872- La maquina de escribir

1873- Las Postales

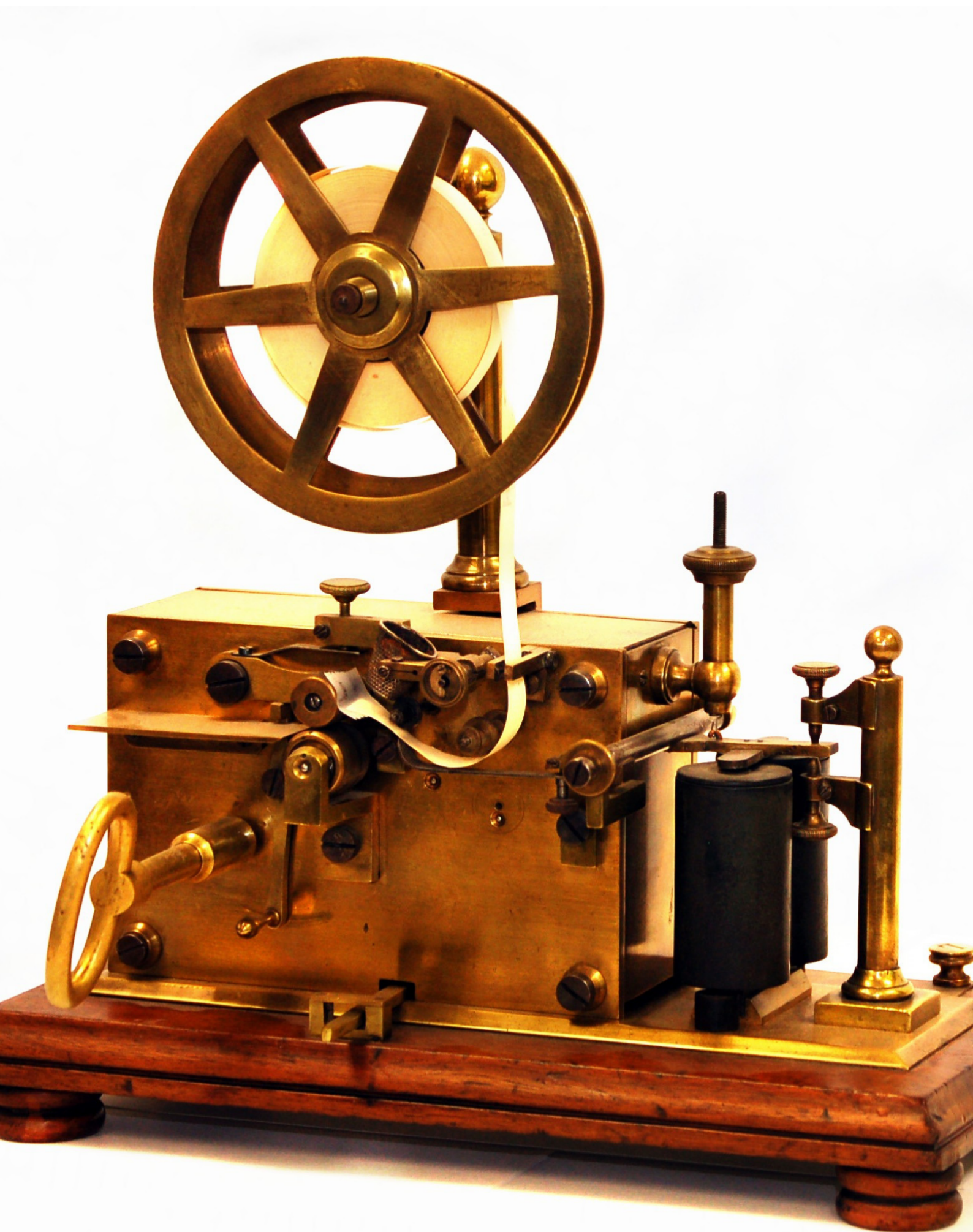
1878- El Fonógrafo

1888- El Gramófono

1890- La Radio

1894- El Cinematógrafo

Además se desarrolla la
prensa, y nacen con ella las
tiras cómicas, precursoras
del Comic



Pluma estilográfica

1827

OBJETO:

PLUMA ESTILOGRÁFICA



Aunque desde el Siglo X ya se intentan crear plumas con contenedores para tinta, no es hasta el Siglo XIX cuando se consigue su óptimo funcionamiento

El Estado francés concedió una patente al inventor rumano Petrache Poenaru, estudiante en París, por el invento de la primera pluma estilográfica con cartucho de tinta reemplazable, en mayo de 1827

Nº 18

Zootropo

ANTECESOR DEL CINE 1834

OBJETO:

REPRODUCCIÓN DEL ORIGINAL VICTORIANO



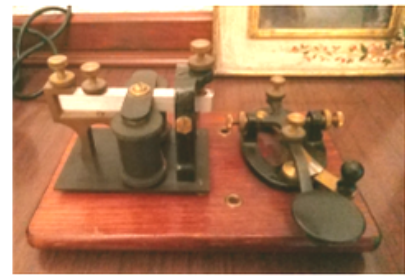
Máquina creada en 1834 por William George Horner, compuesta por un tambor circular con unos cortes, a través de los cuales mira el espectador para que los dibujos dispuestos en tiras sobre el tambor, al girar, den la ilusión de movimiento.

Fue un juguete muy popular en la época y uno de los avances hacia la aparición del cine ya que es el mismo principio, una sucesión de imágenes que cuentan una historia.

Nº 19

Telégrafo Americano

SIGNAL ELECTRIC MFG. CO.
MENOMINEE MICHIGAN (1919) U.S.A.
ORIGINAL
INVENTO 1836



Es un transmisor con pulsador para telegrafo, fabricado por Signal Electric Mfg. Co. Menominee Michigan (1919) U.S.A. mide 18 cm de largo por 11 cm de ancho. la base es de madera y los componentes de bronce y hierro. En la base lleva un diagrama que explica la forma de conectarlos con las baterías en serie. Estos manipuladores se usaban a principios de siglo XX, en las Estaciones de Ferrocarril de Oeste Americano, cuando todavía se usaba el Telégrafo.

Nº 20

Cámara plegable de Madera

ROMAIN TALBOT . ERRTEE
1890 APROX (SXIX)
ORIGINAL



La primera cámara fue hecha de madera y fabricada por Charles y Jacques Vicent Louis Chevalier en París. Parece ser que la Empresa de Romain Talbot es la más antigua y longeva de toda la historia de la fotografía. comenzó su andadura en Francia en 1855 aunque pronto se mudó a Berlín en torno a 1872

Nº 21

Placas fotográficas

ROMAIN TALBOT . ERRTEE
1890 APROX (SXIX)
ORIGINAL

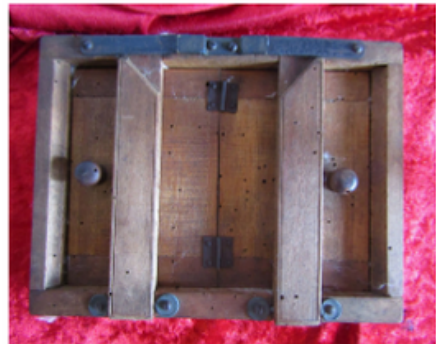


Placas fotográficas

Nº 22

Prensa de Revelado

ROMAIN TALBOT . ERRTEE
1890 APROX (SXIX)
ORIGINAL



Antigua prensa para revelado de fotografias, en madera con cristal.

Nº 23

Fotografía

1900
ORIGINAL



Objeto

Fotografía tomada un día de feria en Trujillo, Extremadura

Nº 24

El cinematografo

1895.

El cine (abreviatura de cinematógrafo o cinematografía) es el arte de crear y proyectar películas.



Su historia comenzó el 28 de diciembre de 1895, cuando los hermanos Lumière proyectaron públicamente la salida de obreros de una fábrica francesa en Lyon, la demolición de un muro, la llegada de un tren y un barco

Objeto

Serie animada de un caballo de carreras galopando. Las fotos fueron realizadas por Eadweard Muybridge y se publicaron por primera vez en 1887 en Filadelfia.

Nº 25

Rueda envolvente

1919 OFICINA DE TELÉGRAFOS DE SEVILLA.
ORIGINAL

Objeto

Rueda envolvente de cinta de telégrafo

Dicha rueda servía para envolver diferentes modelos de cintas: de morse, de control, picada, etc.



Nº 26

Pulsadores de Telégrafo

1919 OFICINA DE
TELÉGRAFOS DE SEVILLA.
ORIGINAL



Objeto

Dos pulsadores para telegrafo, provenientes de la Oficina de Telégrafos de Sevilla

Nº 27

Transmisor de Telégrafo

1919 OFICINA
DE TELÉGRAFOS DE SEVILLA.
ORIGINAL



Objeto

Transmisor de telégrafo eléctrico proveniente de la Oficina de telégrafos de Sevilla

Nº 28

Radio de galena

1919 OFICINA DE TELÉGRAFOS DE
SEVILLA.
ORIGINAL

Una radio a galena es un receptor que empleaba un cristal semiconductor de sulfuro de plomo, galena. A principios del siglo XX, descubrieron que ciertos minerales metálicos, tales como la galena, podían utilizarse para detectar las señales de radio. Uno de sus primeros usos fue en el ámbito naval, para el envío de mensajes en código morse



OBJETO:

Radio de galena para radiotelecomunicaciones

Nº 29

Voltímetro

1919 OFICINA DE TELÉGRAFOS DE
SEVILLA.
ORIGINAL



Objeto

Voltímetro para telégrafo eléctrico

Nº 30

Amperímetro

1919 OFICINA
DE TELÉGRAFOS DE SEVILLA.
ORIGINAL



Objeto

Amperímetro para telégrafo eléctrico

Nº 31

Telegrama

ORIGINAL



El servicio Telegrama posibilitaba el envío urgente de mensajes con entrega registrada (bajo firma del destinatario), cursados por medios electrónicos desde origen hasta el centro de distribución de destino, con posibilidad de certificar fehacientemente tanto su entrega como su contenido. Era la forma más rápida de comunicación ya que podías recibir el mensaje el mismo día en que se emitía

Nº 32

Tablilla, punzón y papel "Braille"

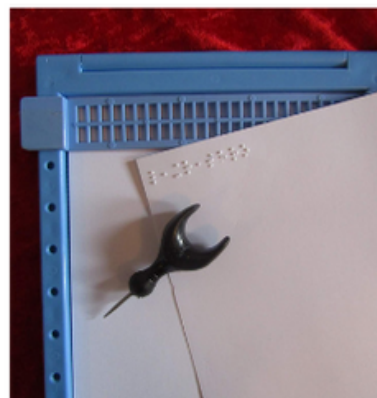
MEDIADOS DEL SIGLO XIX

El braille es un sistema de lectura y escritura táctil pensado para personas ciegas. Se conoce también como cecografía. Fue ideado a mediados del siglo XIX por el francés Louis Braille, que se quedó ciego debido a un accidente durante su niñez mientras jugaba en el taller de su padre.

El conjunto de la exposición es de la ONCE SXXI

Objeto

Tablilla de escritura y punzón de oreja



Nº 33

Tablilla para comunicación de "sordo-ciegos"

MEDIADOS DEL SIGLO XIX



Las personas sordo-ciegos utilizan esta tablilla para poder comunicarse. Ellos van señalando con su índice las letras hasta conformar el mensaje, y la otra persona guía su dedo sobre las letras que forman el mensaje de respuesta

El conjunto de la exposición es de la ONCE SXXI

Nº 34

Postales del Siglo XIX

COLECCIÓN DE POSTALES
ILUSTRADAS SOBRE PERIODICOS
(SXIX)
ORIGINAL



Las primeras eran oficiales, y tenían impreso el franqueo en una de sus caras. La otra cara estaba completamente en blanco, para que se pudiese escribir un mensaje.

La primera postal oficial española fue emitida en diciembre de 1873. A finales del siglo XIX, la Unión Postal Universal reguló el formato de las postales. Se recomendó que sus dimensiones fuesen 9×14 cm. En el anverso, las postales llevan impreso un dibujo o fotografía

Nº 35

Teléfono Francés

PRINCIPIOS DEL SIGLO XX



El teléfono es un dispositivo de telecomunicación diseñado para transmitir señales acústicas a distancia por medio de señales eléctricas. Fue inventado por Antonio Meucci en 1854.

Los primeros teléfonos se construían de madera y más tarde de metal y de mármol

Nº 36

Máquina de escribir

1920
ORIGINAL



La primera máquina de escribir con éxito comercial real fue inventada en 1872 por Christopher Sholes, El primer modelo industrial, fabricado en 1873 por Remington, estaba montado sobre una máquina de coser estándar. El retroceso del carro se conseguía accionando un pedal similar al de estas.

Hacia 1920, la máquina de escribir «manual» o «mecánica» había alcanzado un diseño más o menos estándar.

Nº 37

UN SIGLO TECNOLÓGICO

Los teléfonos de baquelita

El Transistor

El Tocadoiscos

El Radiocassette

El Compact Disc

El Vídeo

El Teléfono Movil

Ordenadores personales

Internet

S.
XX



Radio de Válvulas

1907



La radio a válvulas son receptores que se fabricaron después de la radio galena. En 1907, se inventa la válvula que modula las ondas de radio y de esta manera crean ondas de alta potencia en la transmisión. El empleo de la válvula triodo y sus posteriores evoluciones permitieron mejorar los receptores de radio y durante mucho tiempo se utilizaron las válvulas en todas las radios hasta que se inventó el transistor.

Nº 38

La prensa BLANCO Y NEGRO

PUBLICACIÓN DE PRENSA 1891 HASTA 2000
ORIGINAL



Fue fundada en 1891 por Torcuato Luca de Tena. Más adelante se convirtió en base de la editorial Prensa Española, que también publicaría el diario ABC. El éxito de la revista habría motivado la creación posterior del diario monárquico.

Nº 39

Máquina de estenotipia

1910



La taquigrafía o estenografía es todo aquel sistema de escritura rápido y conciso que permite transcribir un discurso a la misma velocidad a la que se habla. Para ello se suelen emplear trazos breves, abreviaturas y caracteres especiales para representar letras, palabras e incluso frases.

Objeto:

Estenotipia Grandjean. 1960 (aprox). La estenotipia, o máquina de escribir taquigrafía, fue inventado en 1909 por el francés Marc Grandjean.

Nº 40

Teléfono de campaña

FABRICACIÓN ITALIANA
UTILIZADO POR EL EJÉRCITO RUMANO
ORIGINAL



Los teléfonos de campaña son teléfonos portátiles de uso militar, diseñados para soportar condiciones de guerra.

Pueden alimentarse de su propia batería,

Los teléfonos de campaña fueron empleados por primera vez en la Primera Guerra Mundial (1914) , reemplazando a las banderas de señales y al telégrafo.

Nº 41

Cámara Brownie nº2 model B

EASTMAN KODAK ROCHESTER
NEW YORK FILM Nº2
PRIMERA SERIE 1917
ORIGINAL



La Kodak Brownie Núm. 2 es una boxcamera (cámara de cajón) fabricada por la compañía Kodak desde 1901 hasta 1935 y fue la primera cámara en usar película de formato de película de 120 milímetros

Esta cámara fue la primera en hacer 6 fotografías seguidas y gracias a su fácil manejo fue muy empleada en la guerra

Nº 42

Radio de capilla

REPRODUCCIÓN RADIO DE CAPILLA
1970



La idea de que los cables necesarios para el telégrafo eléctrico podrían eliminarse propició la invención de la radio. Generalmente se atribuyó a Guillermo Marconi en los años 1890.

Este ejemplar es una reproducción de los años 70 de una radio de capilla, denominada así por su forma parecida a las vidrieras de las iglesias

Nº 43

Primera retransmisión de radio

1920 ARGENTINA

Las primeras transmisiones para entretenimiento regulares, comenzaron en 1920 en Argentina. El día 27 de agosto desde la azotea del Teatro Coliseo de Buenos Aires, la Sociedad Radio Argentina transmitió la ópera de Richard Wagner Parsifal, comenzando así con la programación de la primera emisora de radiodifusión en el mundo. Su creador, organizador y primer locutor del mundo fue el Dr. Enrique Telémaco Susini



N° 44

Maquina de escribir portatil

REMINGTON 3 PORTABLE 1928
ORIGINAL

Las máquinas de escribir de escritorio eran muy pesadas y difíciles de llevar. Las máquinas portátiles lanzadas por Remington fueron las primeras y revolucionaron la comunicación permitiendo escribir en cualquier lugar, incluido el frente de guerra



N° 45

Cámara RolleyFlex

ROLLEY FLEX 1929
ORIGINAL



Las cámaras Rolleiflex TLR eran conocidas por su excepcional calidad de construcción, medida compacta, peso modesto, ópticas superiores, durabilidad, simplicidad y mecánicas adaptables.

La primera Rolleiflex fue introducida en 1929 después de tres años de desarrollo, y fue la primera cámara de carretes de formato mediano de la compañía

Nº 46

Teléfono Baquelita

ERICSSON DBH 1001. 1931
ORIGINAL



El Ericsson DBH 1001 de 1931 fue el primer teléfono baquelita con soporte, dial y timbre integrales, y era muy moderno para su época. En la mayor parte de Europa, era conocido como el tipo de teléfono sueco.

Fué el primer teléfono construido en baquelita

El ejemplar que vemos en la exposición perteneció al despacho nº 5 del Palacio del Pardo, en aquella época residencia del General Francisco Franco

Nº 47

Televisión

1936

Las emisiones con programación se iniciaron en Inglaterra en 1936, y en Estados Unidos el 30 de abril de 1939, coincidiendo con la inauguración de la Exposición Universal de Nueva York. Las emisiones se interrumpieron durante la Segunda Guerra Mundial, reanudándose cuando terminó.

En 1937 comenzaron las transmisiones regulares de TV electrónica en Francia y en el Reino Unido. Esto llevó a un rápido desarrollo de la industria televisiva y a un rápido aumento de telespectadores, aunque los televisores eran de pantalla pequeña y muy caros



Nº 48

Bolígrafo

1940

Es un instrumento de escritura consistente en una punta de carga, que contiene una esfera, generalmente de acero o wolframio, que en contacto con el papel, va dosificando la tinta. Ladislao Biro patentó un prototipo en Hungría y Francia en 1938, pero no lo llegó a comercializar. En 1940 formaron la compañía Biro Meyne Biro registrando su invento el 10 de junio de 1943 con nueva patente en Buenos Aires



Objeto

Bolígrafos de la década de 1940 americano de dos colores

Nº 49

Radio LMT portatil

1954
ORIGINAL



La radio LMT Weekend fué la primera radio de válvulas, alimentada con baterías. que se podía transportar. Una auténtica innovación para la época que permitía llevarla, por ejemplo en el coche y amenizar los viajes largos

Objeto

Radio LMT Weekend portable baquelita

Nº 50

Radio Transistor

1947
ORIGINAL



Una radio a transistores es un pequeño receptor de radio portátil que utiliza circuitos electrónicos a base de transistores. Tras el desarrollo en 1954, las radios a transistores se convirtieron en el dispositivo de comunicación más popular de su tiempo, Su reducido tamaño disparó un cambio en los hábitos de las personas al permitirles escuchar música y noticias donde quiera que fueran.

Nº 51

Cámara de Super 8

1965
ORIGINAL



Super-8 es un formato cinematográfico que utiliza película de 8 mm de ancho.

Nació pensado para el mercado doméstico, aunque en manos de aficionados y de modestos cineastas alcanzó un gran nivel.

En abril de 1965 la Eastman Kodak introdujo en el mercado una nueva y mejorada versión del formato de 8 mm que llamó Super-8.

Nº 52

Proyector de Super 8

1970
ORIGINAL



Las películas de 8mm y Super 8 se podían visualizar en proyectores. La película pasaba de una bobina a la otra pasando sobre la luz de una lámpara.

Objeto.

Proyector Cine Max de Bianchi. Aunque se creó como un juguete, su gran calidad hizo que mucha gente lo utilizara como el único proyector. Admitía películas de 8 mm y Super 8

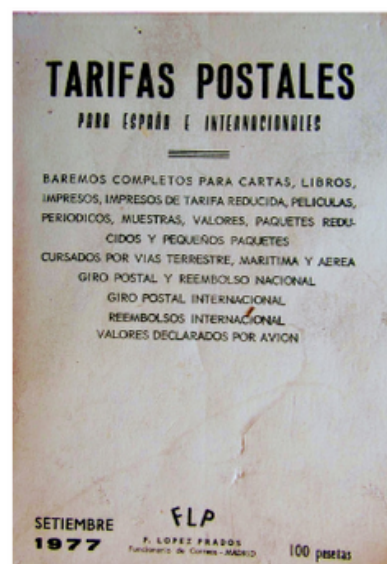
Nº 53

Libro de tarifas Correos y telégrafos

OFICINA DE CORREOS Y TELÉGRAFOS
DE SEVILLA. 1977
ORIGINAL

Objeto:

Libro de tarifas postales de 1977



Nº 54

Sellos postales "Los medios de comunicación"

GUERNSEY SXX
ORIGINAL



El sello es un pequeño papel cuya forma más usual es rectangular o cuadrada, qué se pega en un sobre, y que indica que la persona que realiza el envío pagó el servicio.

La emisión del primer sello postal fue en 1837, Hasta entonces el envío lo pagaba el destinatario en función de los kilómetros recorridos y no por su peso.

Nº 55

Disco de vinilo

S.XX
ORIGINAL



Un disco de vinilo o disco gramofónico es un medio de almacenamiento de sonido analógico en forma de disco realizado de un material llamado vinilo, Este disco se marca con una espiral o surco. Normalmente se empieza el surco cerca de la periferia del disco y termina cerca de centro.

Nº 56

Cámara Polaroid 1000

1947 NACE LA FOTOGRAFÍA INSTANTÁNEA
ORIGINAL



En enero de 1947 Polaroid asombraría al mundo presentando ante la Sociedad Óptica Estadounidense la primera fotografía instantánea: una cámara que revelaba y positivaba la imagen en tan solo 60 segundos.

Objeto

Polaroid V5 1000 Años 70

Nº 59

Cámara instantánea KODAK EK160

1979-1981

Cámara de revelado automático

En 1990, tras catorce largos años de batallas legales entre Kodak y la Polaroid , una resolución de los tribunales de Boston sentenció que Kodak había infringido diversas patentes Polaroid, tanto de los mecanismos de las máquinas como de las emulsiones de la película utilizada.

Kodak tuvo que pagar 900 millones de dólares en concepto de indemnización y retirar todas las cámaras y películas del mercado



Nº 60

Casete

1967 PHILIPS
ORIGINAL



Es un formato de grabación de sonido o vídeo en cinta magnética que fue ampliamente utilizado entre principios de los años 1970 y principios de la década de 1990

Nº 61

Radio Cassete "Loro"

1980
ORIGINAL



Los "radiocassette" fueron muy populares en la década de los 80. Podemos decir que eran los primeros equipos de música portátiles que aunaban radio y reproductor de cintas de casete

N° 62

Ordenador portatil

1981
ORIGINAL



Ordenador o computadora portatil, es un dispositivo informático que se puede mover o transportar con relativa facilidad.

Además, también tienen la capacidad de operar por un período determinado por medio de baterías recargables, sin estar conectadas a una red eléctrica.

La primera computadora portátil considerada como tal fue la Epson HX-20 desarrollada en 1981.

N° 63

DISCO COMPACTO "CD"

1980
ORIGINAL



Es un disco óptico utilizado para almacenar datos en formato digital, consistentes en cualquier tipo de información (audio, imágenes, vídeo, documentos y otros datos). Esta tecnología fue inicialmente utilizada para el CD audio. Fue presentado en junio de 1980.

Nº 64

Teléfono góndola

TELÉFONO DE MADERA
MARCA SOLAC MOD. 1011
1980
ORIGINAL



Era conocido como "teléfono supletorio": mientras que el teléfono principal estaba destinado a situarse en el salón de la casa, el Góndola tenía unas dimensiones más reducidas y solía estar destinado a la cocina o los dormitorios. El modelo de la exposición es muy peculiar ya que está realizado en madera, convirtiéndose en un artículo de lujo para la época.

Nº 65

TELEFONOS MOVILES

1973
ORIGINAL



Es un teléfono portátil que puede hacer y/o recibir llamadas a través de una portadora de radiofrecuencia, mientras el usuario se está moviendo dentro de un área de servicio telefónico. El primer teléfono celular de mano fue presentado por Motorola en 1973.

Objeto

Varios modelos de teléfonos móviles

N° 66

NUESTRO SIGLO

- Teléfonos Inteligentes
- Tabletas
- Otros dispositivos inteligentes:

Relojes

Altavoces

"Todo lo que una persona puede imaginar, otros pueden hacerlo realidad"

Julio Verne



Cámara Reflex analógica

2001
ORIGINAL



Una cámara réflex es una cámara fotográfica en la que el usuario (el fotógrafo) ve directamente la imagen que va a fotografiar a través de un visor óptico sin ninguna clase de error de paralaje.

La luz entra en la cámara a través del objetivo, es reflejada en un espejo, y a través del mismo la imagen llega hasta el visor.

Objeto

Cámara Reflex Analógica Nikon F65 2001

Nº 67

Pod Cast

2001
ORIGINAL

Los podcasts nacieron en 2001 pensados inicialmente como audios de blogs, pero ya no es así. Sitios web como la BBC, Newsweek o presentadores de noticias tienen podcasts disponibles para ser descargados y oídos.

Hoy en día el Pod Cast ha revolucionado el mundo de la radio, permitiendo realizar programas grabados que se pueden descargar para oír cuando quieras

Objeto

Equipo para grabación de radio y Pod cast



Nº 68

Teléfono inteligente

SXXI
ORIGINAL



El teléfono inteligente (smartphone en inglés) es un tipo de ordenador de bolsillo con las capacidades de un teléfono móvil (llamada telefónica, servicio de mensajes cortos, etc.).

Nº 69

Tableta

SIGLO XXI
ORIGINAL



La tableta o tablet es una computadora portátil de mayor tamaño que un teléfono inteligente, integrada en una pantalla táctil

Los primeros dispositivos aparecieron a principios del siglo XXI. Microsoft lanzó la Microsoft Tablet PC

Nº 70

Libro Electrónico

SIGLO XXI
ORIGINAL



Un lector de libros electrónicos también llamado lector electrónico (conocido en inglés como e-reader) es un dispositivo electrónico que reproduce los contenidos de libros electrónicos, con una calidad de lectura como en papel gracias a la tecnología de tinta electrónica.

Objeto

E-Reader Kindle

N° 71

Audiolibro

SIGLO XXI



Un audiolibro es la grabación de los contenidos de un libro leídos en voz alta. Un libro hablado. Aprovechando las posibilidades que ofrecen las nuevas tecnologías en el campo de la información y la difusión de contenidos, ha aumentado su difusión.

Objeto

Reproducción de audiolibro

N° 72

Altavoz inteligente

GOOGLE HOME 2019
ORIGINAL



Un altavoz inteligente es un altavoz inalámbrico y dispositivo de comando de voz el cual viene integrado con algún asistente virtual y su inteligencia artificial. Entre los altavoces inteligentes más populares en el mercado se encuentran Echo de Amazon con el 73% del mercado, Google Home de Google con el 14% del mercado, Sonos One de Sonos con el 2% del mercado y HomePod de Apple con el 10% del mercado.

N°73

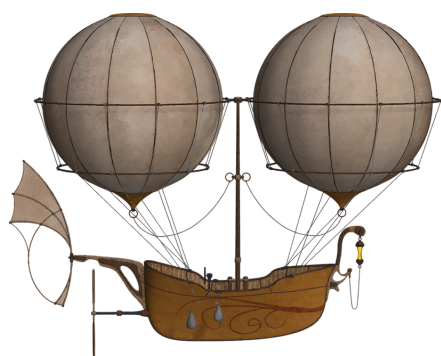


OTRAS ACTIVIDADES

TALLERES

La exposición cuenta con:

- Juego de pistas. (Primaria)
- Taller: Escribe tu nombre en los primeros alfabetos (Primaria)
- Taller: Como comunicar con el color (Infantil)



Club de los Cuentistas

CONTACTO

clubdeloscuentistas@gmail.com • 600 702 331 •

Madrid

www.clubdeloscuentistas.com